

BEGRÜNEN DER BAUMSCHEIBEN  
ARNEZHOFERSTRASSE, 1020 WIEN



BEGRÜNEN

*versteht sich als nachbarschaftliches  
Garteln im urbanen Raum*

BAUMSCHEIBEN

*bezeichnet die nicht versiegelte Fläche  
um Bäume im Stellplatzbereich*






## INHALT

ZIEL	3
LAGEPLAN	4
ZÄUNE IM SELBSTBAU	5
PFLANZEN	6
BEWÄSSERUNG	7
STATE	8
ACTIVIES	14
IMPRESSUM	18

# ZIEL

GRÜNE VERBINDUNG ZWISCHEN VENEDIGER AU UND  
MAX WINTER PLATZ, ENTLANG DER ARNEZHOFERSTR.



-  Schule
-  Kindergarten
-  Spielplatz

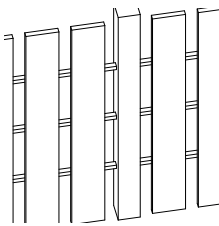
## LAGEPLAN

IN DER ARNEZHOFERSTRASSE SIND DERZEIT 13 BAUMSCHEIBEN AN DER NÖRDLICHEN STRASSESENSEITE ANGELEGT, SOWIE FÜNF AN DER SÜDLICHEN.



101 Baumnummer

## ZÄUNE IM SELBSTBAU



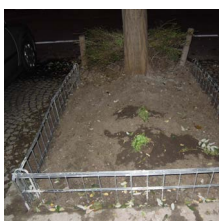
**ZÄUNE.. WIE UNCOOL..** OHNE ZAUN KANN EINE BAUMSCHEIBE IM URBANEN BEREICH NICHT BEGRÜNT WERDEN; ZUMINDEST IN WIEN SCHEINT DIES NICHT MÖGLICH. (VGL BESTANDSAUFNAHMEN SEITE 8 - 13). ZU VIELFÄLTIG SIND BELASTUNGEN UND GEFAHREN: WASSERKNAPPHEIT, ZU DÜNNE HUMUSSCHICHT, VANDALISMUS DURCH ERBOSTE AUTOFAHRER, FIDELE BAUARBEITER, MILITANTE HUNDEBESITZER, LEICHTSINNIGE FAHRRADBESITZER ETC ETC..



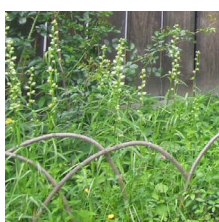
**SELBSTBAU 1.0 'HÄUSLBAUER-ZAUN'** BESTAND AUS RUNDHÖLZERN, DIE VON DER MA 42 ZUR VERFÜGUNG GESTELLT WURDEN. DIESE ZAUNART IST UNBRAUCHBAR, DA DIE PFOSTEN SEHR ANFÄLLIG FÜR ALLFÄLLIGE VANDALISMUS-AKTIVITÄTEN SIND UND DIE INS ERDREICH VERGRABENEN STEHER RASCH MORSCHEN. LOSE ZÄUNE WERDEN VON DER MA 42 ENTFERNT UND DIE UNGESCHÜTZTEN PFLANZEN WERDEN UMGEHEND ZERTRETEN.



**SELBSTBAU 2.0 'HOCHBEET-ZAUN'** BESTEHT AUS VERSCHRAUBTEN HOLZPFOSTEN, DIE STIRNSEITIG AM BODEN DER BAUMSCHEIBE AUFLIEGEN. NEBEN DER EINFACHEN ERRICHTUNG BIETET DIESE ZAUNART DEN NAHELIEGENDE VORTEIL, DIE HUMUSSCHICHT - UND DAMIT AUCH DIE WASSERAUFNAHMEKAPAZITÄT - ZU ERHÖHEN. ALS VARIANTE KANN GEHSTEIGSEITIG EINE HOLZBANK AUSGEBILDET WERDEN.



**SELBSTBAU 3.0 'HEVI METALL - ZAUN'** BESTEHT AUS EINBETONIERTEN METALLTEILE, DIE IN DEN INNENHÖFEN DER ARNEZHOFERSTRASSE *ENTSORGT* WURDEN. NEBEN DER EINFACHEN ERRICHTUNG UND EINER RELATIV HOHEN BESTÄNDIGKEIT GEGENÜBER VANDALISMUS SPRICHT FÜR DIESE ZAUNART, DASS DAS GEFLECHT EIN RANKGERÜST FÜR SELBSTKLETTERDE PFLANZEN (EFEU, VEITSCHI, IMMERGRÜN, WINDENGEWÄCHSE, ROSEN, ETC) DARSTELLT.



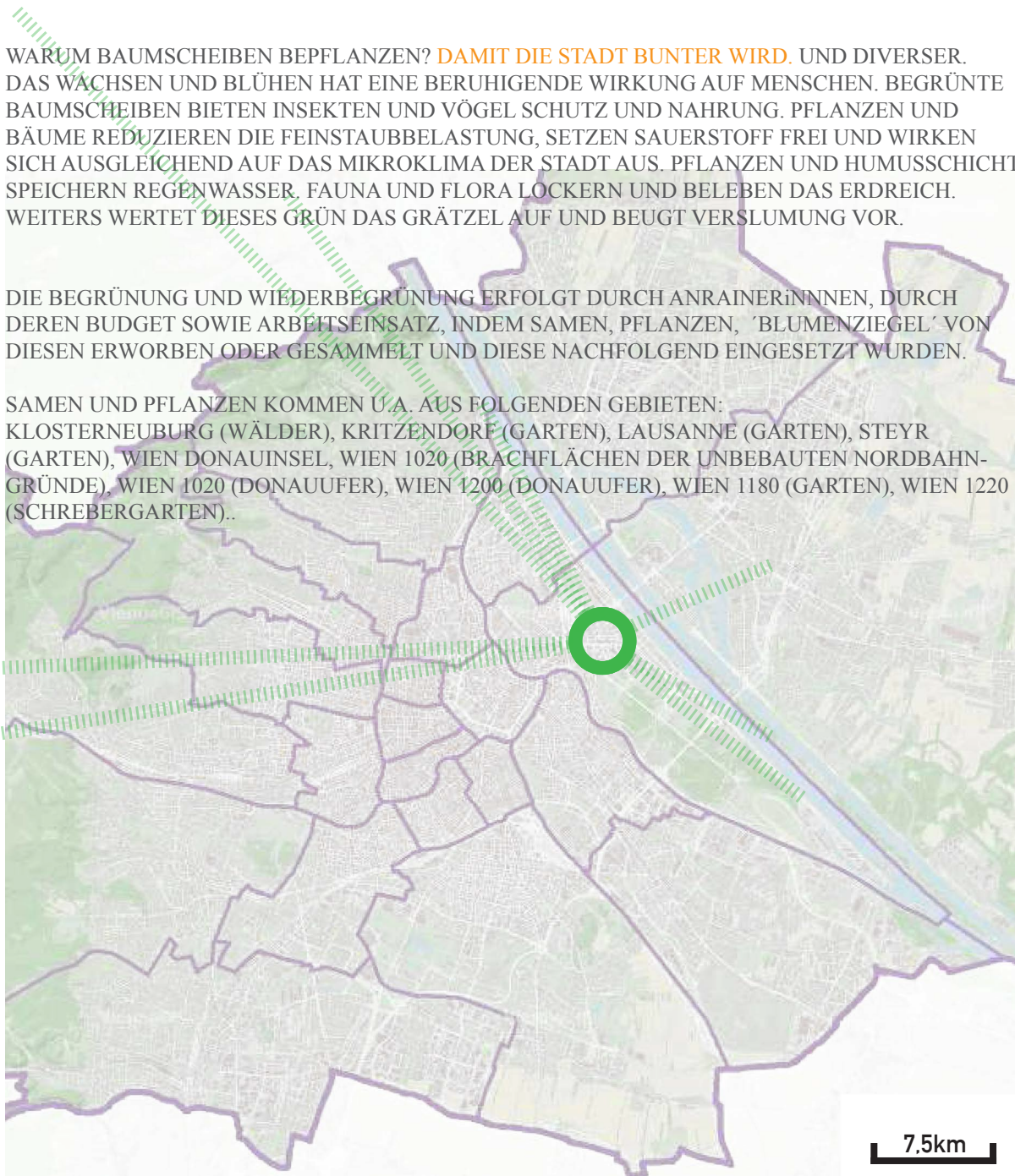
**SELBSTBAU 4.0 'VEGI-ZAUN'** BESTAND AUS MEHREREN VERSUCHEN, MITTELS TREIBENDEN WEIDENZWEIGEN EINEN SELBSTWACHSENDEN ZAUN ZU SCHAFFEN. UNGESCHÜTZT SIND DIESE FRISCHEN UND SCHWACHEN TRIEBE BINNEN WENIGER TAGE ZERTRETEN (VGL. 'ACTIVITIES 2012-01-03 BIS 2012-04-08 AUF SEITE 14 UND 15). DIESE ZAUNART FUNKTIONIERT NUR ALS HYBRID MIT SELBSTBAUZAUN 2.0 ODER 3.0

## PFLANZEN

WARUM BAUMSCHEIBEN BEPFLANZEN? DAMIT DIE STADT BUNTER WIRD. UND DIVERSE. DAS WACHSEN UND BLÜHEN HAT EINE BERUHIGENDE WIRKUNG AUF MENSCHEN. BEGRÜNTE BAUMSCHEIBEN BIETEN INSEKTEN UND VÖGEL SCHUTZ UND NAHRUNG. PFLANZEN UND BÄUME REDUZIEREN DIE FEINSTAUBBELASTUNG, SETZEN SAUERSTOFF FREI UND WIRKEN SICH AUSGLEICHEND AUF DAS MIKROKLIMA DER STADT AUS. PFLANZEN UND HUMUSSCHICHT SPEICHERN REGENWASSER. FAUNA UND FLORA LÖCKERN UND BELEBEN DAS ERDREICH. WEITERS WERTET DIESES GRÜN DAS GRÄTZEL AUF UND BEUGT VERSLUMUNG VOR.

DIE BEGRÜNUNG UND WIEDERBEGRÜNUNG ERFOLGT DURCH ANRAINERINNEN, DURCH DEREN BUDGET SOWIE ARBEITSEINSATZ, INDEM SAMEN, PFLANZEN, 'BLUMENZIEGEL' VON DIESEN ERWORBEN ODER GESAMMELT UND DIESE NACHFOLGEND EINGESETZT WURDEN.

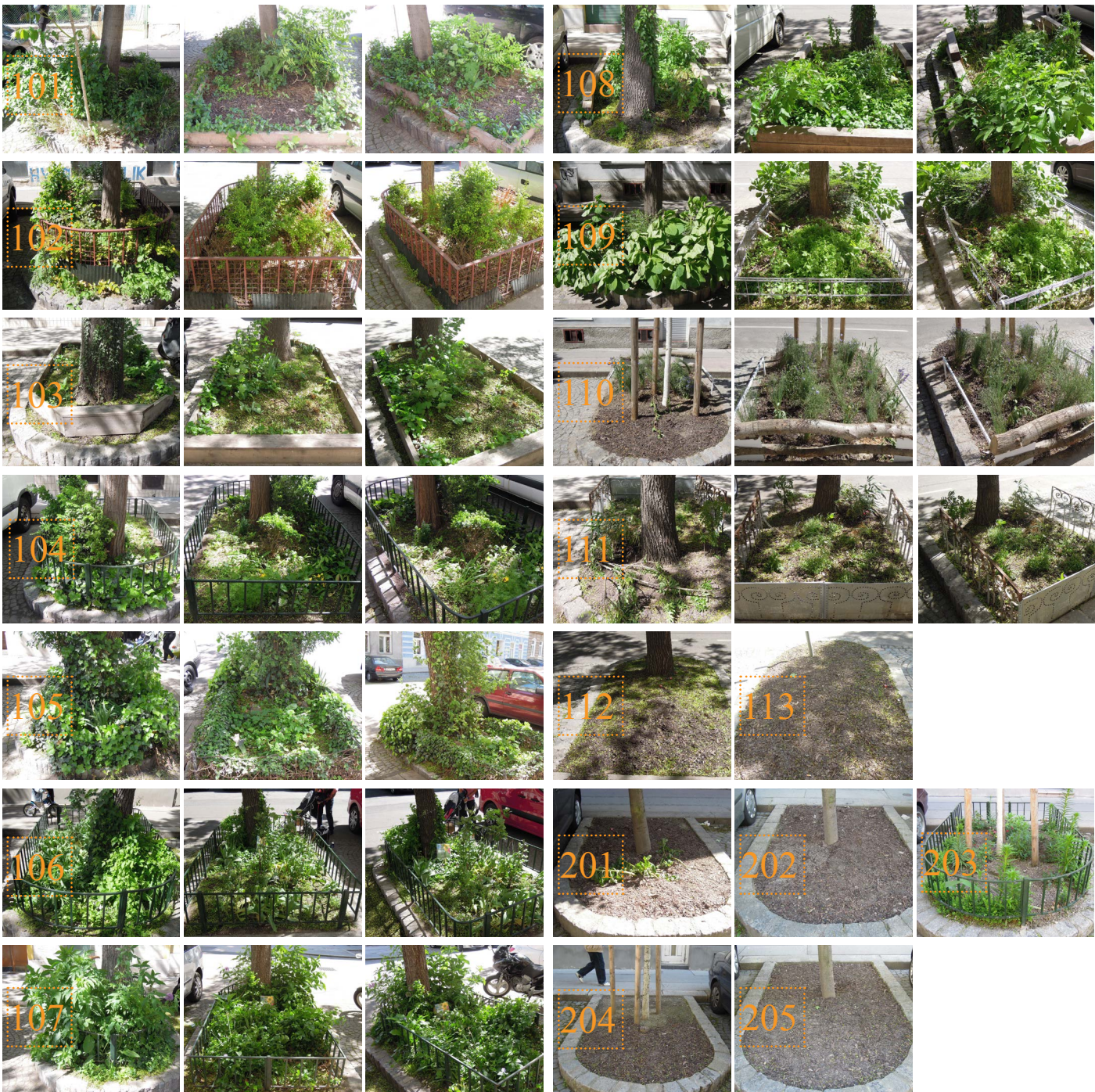
SAMEN UND PFLANZEN KOMMEN U.A. AUS FOLGENDEN GEBIETEN: KLOSTERNEUBURG (WÄLDER), KRITZENDORF (GARTEN), LAUSANNE (GARTEN), STEYR (GARTEN), WIEN DONAUINSEL, WIEN 1020 (BRACHFLÄCHEN DER UNBEBAUTEN NORDBAHN-GRÜNDE), WIEN 1020 (DONAUUFER), WIEN 1200 (DONAUUFER), WIEN 1180 (GARTEN), WIEN 1220 (SCHREBERGARTEN)..



## BEWÄSSERUNG



STATE 2013 - 05 - 15

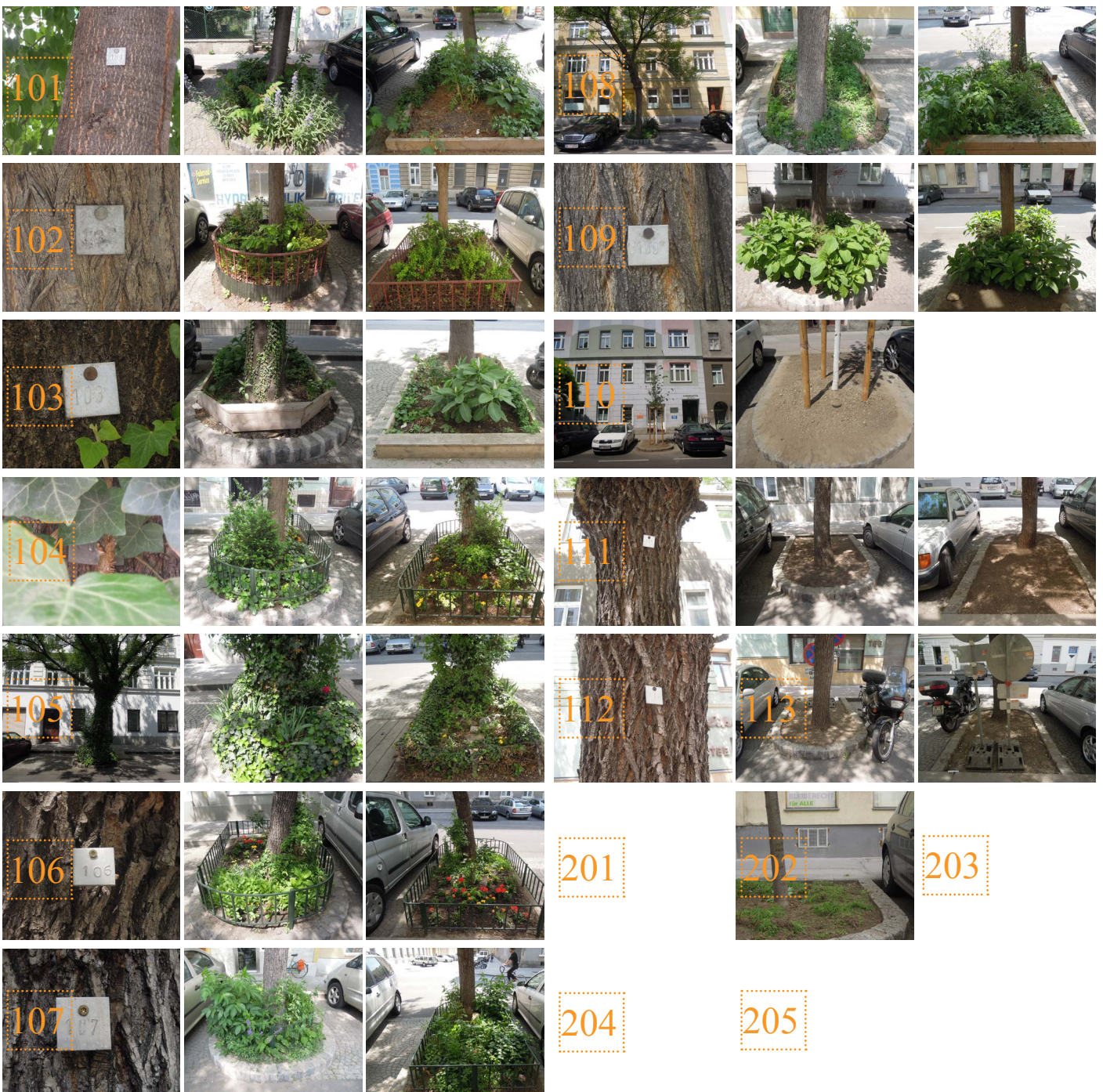




STATE 2013 - 04 - 22



STATE 2012 - 05 - 15



STATE 2011 - 04 - 09



111



112

113



201

202

203



204

205

STATE 2010 - 11 - 07



STATE 2008 - 08 - 18



102



201

202

203



204

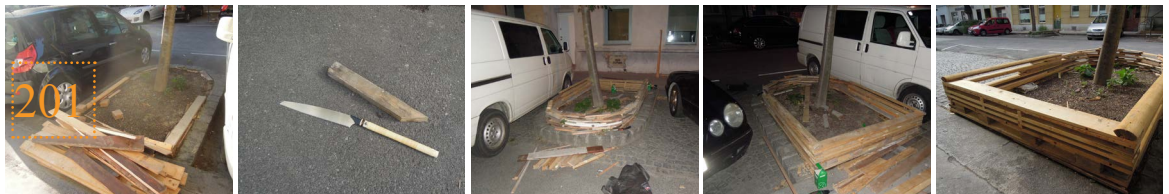
205

ACTIVITIES 2013-08-17 BIS 2012-06-01

■ 2013-08-13  
ERRICHTUNG  
VON ZAUNBÄN-  
KEN NEBEN DER  
BAR 'LOKATIV'



■ 2013-08-11  
ERRICHTUNG  
EINES HOCH-  
BEETZAUNS MIT  
SITZGELEGENH.



■ 2013-08-02  
ERRICHTUNG  
DES ZAUNS  
'BLUMENBETT'



■ 2013-07-31  
ENTFERNUNG  
VON EFEU AM  
BAUMNR. 105



■ 2013-07-03  
BESCHÄDIGUNG  
BAUMSCHEIBE  
NR. 110 DURCH  
BAUFIRMA



■ 2012-06-05  
ROSENZUCHT  
FÜR BAUM-  
SCHEIBEN

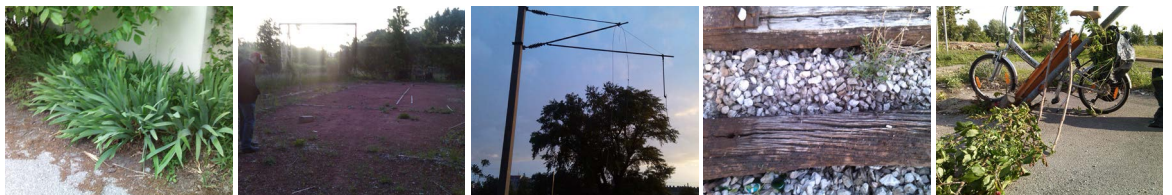


■ 2012-06-01  
TRANSPORT  
BLUMENZIE-  
GELN ETC. VON  
STEYR



ACTIVITIES 2013 - 05 - 31 BIS 2012 - 10 - 07

■ 2013-05-17  
PFLANZENT-  
RANSPORT VOM  
NORDBAHN-  
HOFGELÄNDE



■ 2013-05-08  
RINDENMULCH-  
LIEFERUNG  
DURCH MA 42



■ 2013-05-07  
TRANSPORT  
BLUMENZIEGEL  
VON STEYR  
NACH WIEN



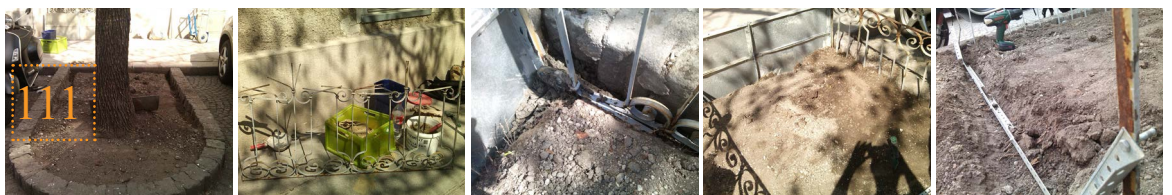
■ 2013-05-04  
ERRICHTUNG  
BAUMSCHEIBEN  
ZAUN  
BAUMNR. 110



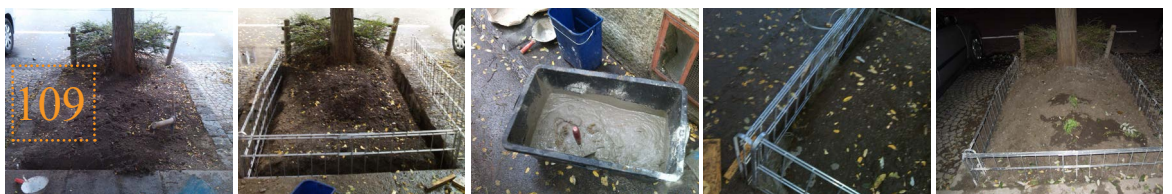
■ 2013-04-27  
TRANSPORT  
BLUMENZIEGEL  
VON STEYR  
NACH WIEN



■ 2013-04-18  
ERRICHTUNG  
BAUMSCHEIBEN  
ZAUN  
BAUMNR. 111



■ 2012-10-07  
ERRICHTUNG  
BAUMSCHEIBEN  
ZAUN  
BAUMNR. 109



ACTIVITIES 2012 - 10 - 06 BIS 2011 - 03 - 12

■ 2012-04-08  
ERRICHTUNG  
EINES PFLAN-  
ZEN-ZAUNS MIT  
WEIDENTRIEBE



■ 2012-02-02  
WEIDENTRIEBE  
FÜR PFLANZEN  
ZAUN



■ 2012-01-03  
WEIDENTRIEBE  
FÜR PFLANZEN  
ZAUN



■ 2011-03-14  
ERRICHTUNG  
BAUMSCHEIBEN  
ZAUN  
BAUMNR. 103



■ 2011-03-14  
ERRICHTUNG  
BAUMSCHEIBEN  
ZAUN  
BAUMNR. 108



■ 2011-03-13  
ERRICHTUNG  
BAUMSCHEIBEN  
ZAUN  
BAUMNR. 101



■ 2011-03-12  
ENTFERNUNG  
DER ZÄUNE 101,  
103 UND 108  
DURCH MA 42





ACTIVITIES 2011 - 03 - 11 BIS 2008 - 08 - 14

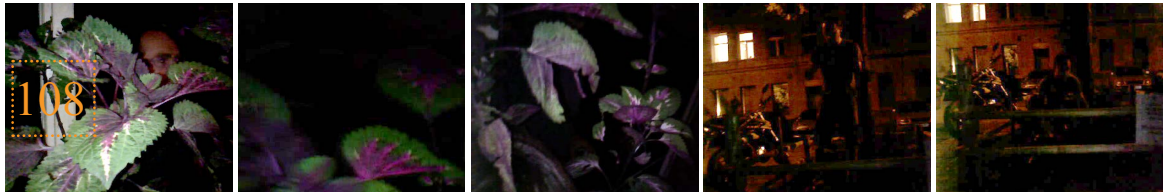
■ 2011-03-11  
NÄCHTLICHE  
VANDALIERUNG  
DER BAUM-  
SCHEIBE 108



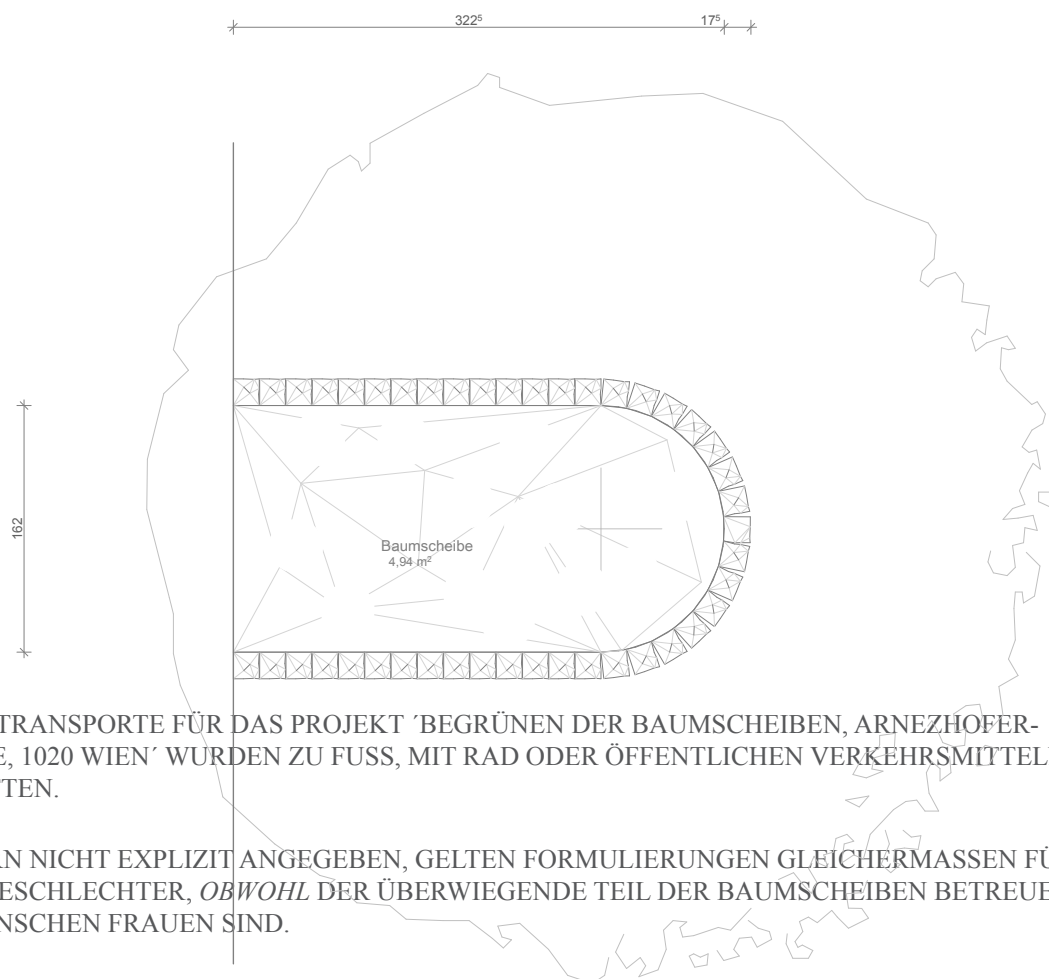
■ 2008-08-19  
'DIESE FLÄCHE  
WIDMETE IHNEN  
DR. MICHAEL H.  
BAUMS. NR. 103



■ 2008-08-14  
BEPFLANZUNG  
DER BAUM-  
SCHEIBE 108



## BEGRÜNEN DER BAUMSCHEIBEN ARNEZHOFERSTRASSE, 1020 WIEN



- ALLE TRANSPORTE FÜR DAS PROJEKT 'BEGRÜNEN DER BAUMSCHEIBEN, ARNEZHOFERSTRASSE, 1020 WIEN' WURDEN ZU FUSS, MIT RAD ODER ÖFFENTLICHEN VERKEHRSMITTELN BESTRITTEN.
- SOFERN NICHT EXPLIZIT ANGEGEBEN, GELTEN FORMULIERUNGEN GLEICHERMASSEN FÜR BEIDE GESCHLECHTER, *OBWOHL* DER ÜBERWIEGENDE TEIL DER BAUMSCHEIBEN BETREUENDEN MENSCHEN FRAUEN SIND.
- COPYRIGHT FÜR BILDMATERIAL DER DOKUMENTATION LIEGT BEI DER AUTORENSCHAFT.